



Le PIA :

(projet Individuel d'Accompagnement)

Conformément à la loi n°2002-2 du 2 Janvier 2002 rénovant l'action sociale et médico-sociale, chaque établissement assure aux usagers un accompagnement individualisé. Le projet individuel d'accompagnement est un document personnalisé définissant l'accompagnement professionnel, social et médico-social. Il est rédigé sous forme contractuelle en impliquant l'usager lui-même ou son représentant légal.

La démarche d'un projet personnalisé respectueux des attentes de la personne nécessite plusieurs phases :

- Recueil des attentes du jeune et de sa famille ;
- Analyse de la situation et définition des besoins ;
- Co-construction du projet personnalisé entre l'enfant, la famille et l'équipe pluridisciplinaire ;
- Mise en œuvre des actions et des moyens nécessaires ;
- Évaluation : bilan intermédiaire à 6 mois, réajustements et réactualisation du projet personnalisé tous les ans.

Nos partenaires :

Pour promouvoir un **projet d'accompagnement global** et favoriser une **continuité de parcours**, l'IMPro travaille en coopération avec de nombreux partenaires :

- La MDPH, l'Éducation Nationale, le CHU, les médecins traitants et les professionnels libéraux ;
- Les autres établissements médico-sociaux, les services de suivi en milieu ouvert, les Groupements d'Unité Territoriale et les services de la justice ;
- Les mairies et Centres Communaux d'Action Sociale (CCAS) ;
- Les associations sportives, culturelles et de loisirs.

HORAIRES :



Accueil de jour (semi-internat)

Nous accueillons les adolescents, le lundi de 8h à 15h30, le mardi et le jeudi de 8h à 15h30, le mercredi de 8h à 13h et le vendredi de 8h à 15h.

Internat séquentiel

Hébergement en semaine les *mardi, mercredi et jeudi*

CONTACT :

SAINT LOUIS



3, rue Marius et Ary Leblond
97450 SAINT LOUIS

Tél. : 02 62 91 21 11 - Fax : 02 62 91 29 50

Mail : accueil.impro@favron.org

ACCÈS :



+ d'infos sur :

www.favron.org



I.M.S.
Charles ISAUTIER
Institut Médico Social

I.M.Pro

Institut Médico
Professionnel



Accueillir
Accompagner
Soutenir

Présentation

L'IMPro accueille 8 adolescents et jeunes adultes de 12 à 20 ans présentant des Troubles du Spectre Autistique (TSA).

L'IMPro propose un accompagnement global autour de l'éducation, de la formation pré-professionnelle, de la rééducation et du suivi de la santé.

Les séjours à l'IMPro peuvent s'organiser selon plusieurs modalités entre le semi-internat et l'internat séquentiel.

L'établissement a pour mission d'assurer un accompagnement spécifique aux TSA.

Les missions

L'IMPro a pour mission de favoriser l'**épanouissement** de votre enfant.

Suivi médical

pour le bien-être de l'enfant : surveillance de l'état de santé, soins infirmiers, suivi des consultations spécialisées et des rééducations, ateliers d'éducation à la santé.



Une scolarité adaptée (pour les moins de 16 ans)

afin de garantir l'acquisition de connaissances, le développement des compétences cognitives et l'accès à la culture.

la scolarité est soutenue par des aides spécifiques à partir du Projet Personnalisé de Scolarisation (PPS)

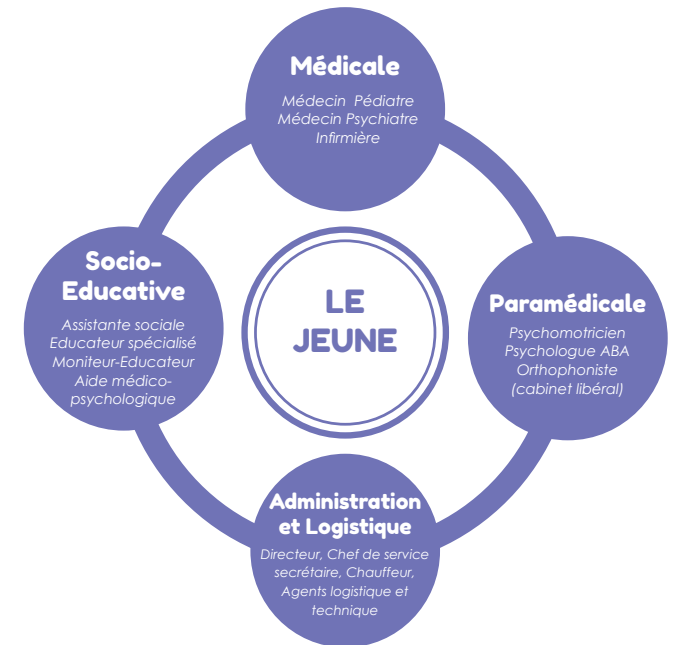
Accompagnement social, éducatif et rééducatif

pour l'apprentissage et le développement de l'autonomie dans la vie quotidienne, sociale et citoyenne : ateliers éducatifs, artistiques et sportifs, écoute et soutien individuel, accès à des rééducations spécifiques.



l'équipe

À l'IMPro, vous rencontrerez une équipe pluridisciplinaire composée de professionnels qualifiés, expérimentés et formés, garantissant la qualité de l'accompagnement.



[Une équipe à votre service pour **vous soutenir et vous accompagner** dans toutes vos démarches...]