



Le PIA :

(Projet Individuel d'Accompagnement)

Conformément à la loi n°2002-2 du 2 Janvier 2002 rénovant l'action sociale et médico-sociale, chaque établissement assure aux usagers un accompagnement individualisé. Le Projet Personnalisé est un document définissant l'accompagnement médical, scolaire, social et professionnel est rédigé sous forme contractuelle en impliquant l'utilisateur lui-même et sa famille.

La démarche d'un projet personnalisé respectueux des attentes de la personne nécessite plusieurs phases :

- Premiers contacts et recueil des attentes de la personne ;
- Bilan et évaluations ;
- Co-construction du projet personnalisé avec les différentes parties prenantes ;
- Priorisation des objectifs de travail ;
- Mise en œuvre du projet défini ;
- Évaluation pour procéder à une réactualisation du projet personnalisé (tous les 6 mois : Bilan Intermédiaire).

Nos partenaires :

Pour promouvoir un **projet d'accompagnement global** et favoriser une **continuité de parcours**, le SESSAD travaille en coopération avec de nombreux partenaires :

- La MDPH, l'Éducation Nationale, le CHU, la PMI, les médecins traitants et les professionnels libéraux ;
- Les autres établissements médico-sociaux, les services de suivi en milieu ouvert, les Groupements d'Unité Territoriale et les services de la justice ;
- Les mairies et Centres Communaux d'Action Sociale (CCAS) ;
- Les associations sportives, culturelles et de loisirs.

HORAIRES :



Horaires du secrétariat :

- Du lundi au jeudi : 7h30 - 12h / 12h30 - 16h
- Vendredi : 7h30 - 12h / 12h30 - 15h

CONTACT :

SAINT LOUIS

IMS Charles Isautier
3, rue Marius et Ary Leblond
97450 SAINT LOUIS

Tél. : 02 62 91 29 69
Fax : 02 62 91 29 50

Mail : accueil.sessad@favron.org

SAINT PIERRE

Foyer Albert Barbot
Chemin Albert Barbot
Les Pétales 1 - Bois d'Oliviers
97432 RAVINE DES CABRIS

Tél. : 02 62 91 82 70

Mail : accueil.sessad@favron.org



SAINT LOUIS

SAINT PIERRE

+ d'infos sur :

www.favron.org



I.M.S.
Charles ISAUTIER
Institut Médico Social

S.E.S.S.A.D.

Service d'Éducation Spéciale
et de Soins A Domicile

I.E.M.

Institut d'Éducation Motrice

I.M.E.

Institut Médico Educatif



**Accueillir
Accompagner
Soutenir**

Présentation

Le SESSAD IEM (Institut d'Éducation Motrice) accompagne des enfants/adolescents de 3 à 20 ans présentant une déficience motrice.

Le SESSAD IME (Institut Médico Éducatif) accompagne des enfants/adolescents de 3 à 20 ans présentant une déficience intellectuelle ou un Trouble du Spectre Autistique (TSA).

Les SESSAD apportent aux familles, accompagnement et conseils. Ils favorisent l'inclusion scolaire, sociale et professionnelle ainsi que l'acquisition de l'autonomie grâce à des moyens éducatifs, thérapeutiques, pédagogiques et socio éducatifs.

Les interventions se déroulent dans les différents lieux de vie et d'activité du jeune (domicile, crèche, école, centre de vacances...) et dans les locaux du SESSAD.

L'accompagnement de l'enfant est organisé autour de son **Projet Individuel d'Accompagnement**, établi avec la famille.



Les missions

Le SESSAD a pour mission principale de favoriser **l'épanouissement** de votre enfant à travers :

Suivi médical et thérapeutique

Pour le bien-être de l'enfant : surveillance de l'état de santé, suivi des consultations pédiatriques et spécialisées, rééducations et coordination libérale.



L'inclusion scolaire et professionnelle

Nous vous accompagnons dans la mise en place d'un projet spécifique pour votre enfant en milieu scolaire ou professionnel.

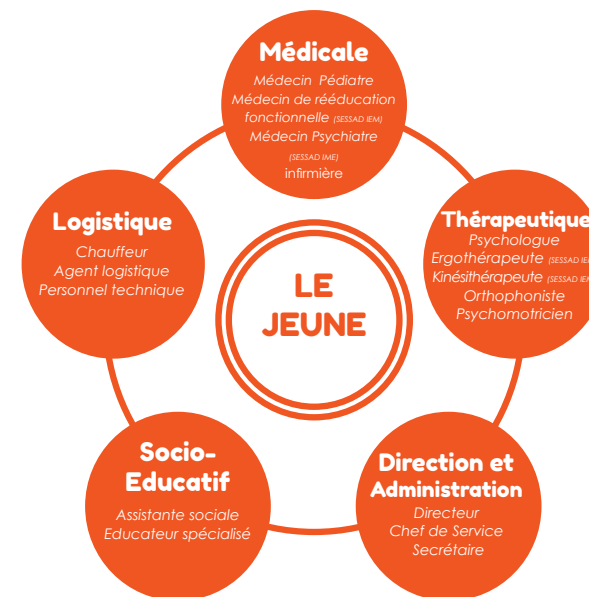
L'autonomie et la participation sociale

Nos professionnels accompagnent votre enfant dans la vie de tous les jours pour développer son autonomie et ses relations sociales.



L'équipe

Au SESSAD, vous rencontrerez une **équipe pluridisciplinaire** composée de professionnels qualifiés, expérimentés et formés, garantissant la qualité de l'accompagnement.



[Une équipe pour vous soutenir et vous accompagner]